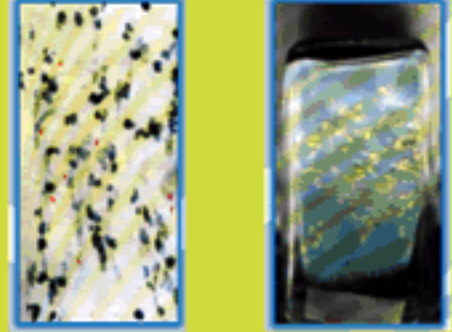


ما هو مرض الدرن ؟

مرض الدرن هو من أحد الأمراض السارية وهو مرض متوطن في كل بلدان العالم ، ويحدث نتيجة الإصابة بجرثومة تسمى متفطر الدرن .



هل مرض الدرن فطير ؟

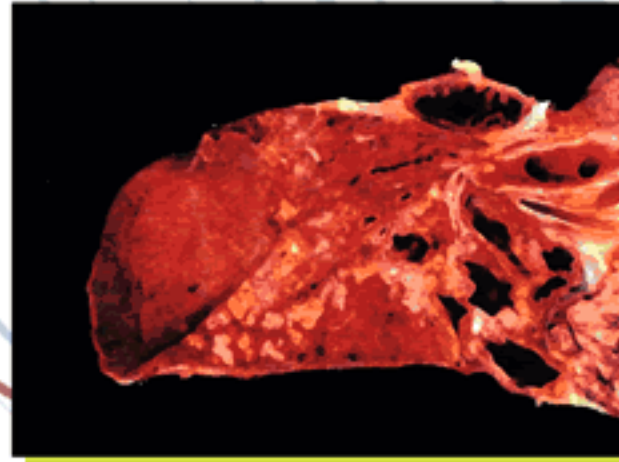
الدرن مرض فتاك وقاتل في حالة عدم الإلتزام ببرنامج العلاج . و مازال يتسبب في وفاة أكثر من إثنين مليون شخص سنوياً .

كيف ينتقل مرض الدرن ؟

ينتقل الدرن بواسطة إستنشاق هواء ملوث بجرثومة الدرن من مريض مصاب بالدرن الرئوي إلى شخص آخر مخالط له ، أو بواسطة شرب حليب أبقار ملوث بجرثومة الدرن البقري إذا كان الحيوان مصدر الحليب مصاب بالدرن . وهو يصيب في أغلب الأحيان الرئة ويكون في هذه الحالة معدٍ وقد يصيب أي عضو في جسم الإنسان مثل العظام ، الكلى ، الجهاز العصبي ، الجهاز الهضمي إلخ. وفي هذه الحالة يكون غير معدٍ .

ماهي أعراض مرض الدرن ؟

- الدرن يمكن أن يصيب أي شخص وفي أي عمر ، ولكن أغلب الحالات تكون في فترة الشباب ، و المريض عادة يشتكي من :-
- سعال (كحة) في أغلب الأحيان مصحوبة بمخاط وفي بعض الحالات يكون المخاط مخلوط بالدم .
- إرتفاع في درجة الحرارة وخاصة في المساء .
- عرق شديد في الليل .
- هزال ، فقدان الشهية ونقص في الوزن ، فإذا ما لاحظ أي شخص هذه الأعراض عليه مراجعة أقرب مركز صحي أو أقرب فرع من فروع المركز الوطني للوقاية من الأمراض السارية والمتوطنة ومكافحتها ، حيث يتم عمل أشعة للصدر وفحص مجهري للبلغم ، وبعض التحاليل الأخرى .



هل الدرن مرض فطير ؟

الدرن مرض فتاك وقاتل في حالة عدم الإلتزام ببرنامج العلاج ، و مازال يتسبب في وفاة أكثر من إثنين مليون شخص سنوياً . ولكن يمكن الشفاء منه تماماً والعودة إلى الحياة الطبيعية لو التزم المريض بالنصائح الطبية ، وألتزم بأخذ العلاج باستمرار وانتظام يومياً ولمدة لا تقل عن ستة اشهر تحت الإشراف المباشر .

من هم المعرضون لمرض الدرن ؟

- المخالطون لمريض مصاب بدرن رئوي موجب اللطاخة ، معرضين للإصابة بمرض الدرن ، و المخالطين هم :
- أفراد الأسرة .. الزوجة ، الزوج ، الأطفال .
- زملاء الدراسة و العمل .
- السجناء المخالطين لمريض مصاب بالدرن .
- المصابون بمرض نقص المناعة المكتسب (الأيديز) .
- المرضى بداء السكري ، و المرضى الذين يتعاطون أدوية تنتقص من مناعة الجسم .
- هؤلاء جميعاً معرضون للإصابة بمرض الدرن إذا ما خالطوا مريضاً مصاباً بالدرن الرئوي ، أو استعملوا حليباً ملوثاً بجرثومة الدرن البقري .

