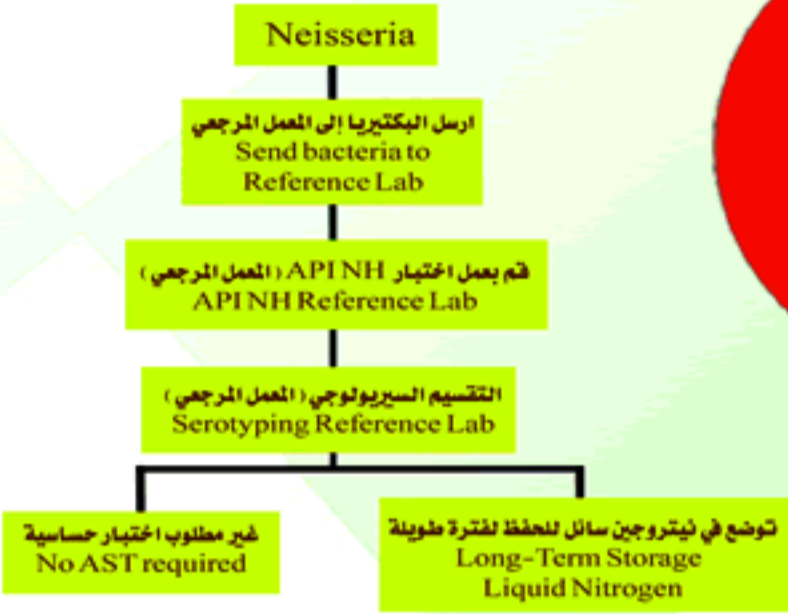


الجمهورية العربية الليبية الشعبية الاشتراكية العظمى
اللجنة الشعبية العامة للصحة والبيئة
المركز الوطني للوقاية من الأمراض السارية والمتوطنة ومكافحتها

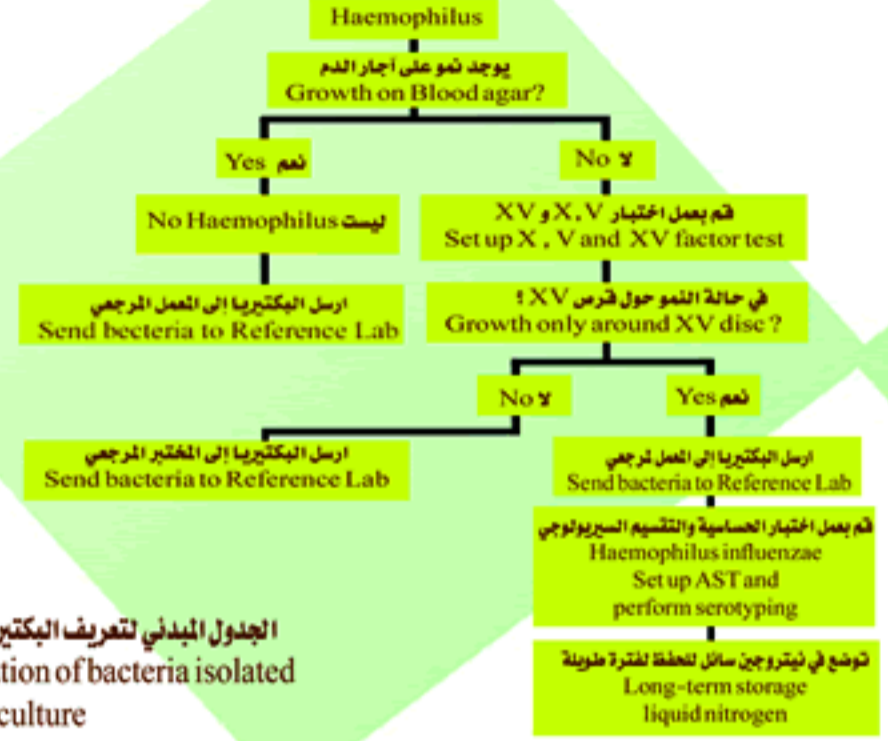
برنامج رصد التهاب السحايا والالتهاب الرئوي والفيروسات العصبية
Bacterial Meningitis, Pneumonia and Rotavirus Gastroenteritis
Surveillance in Libyan Arab Jamahiriya

نظام التردد المعمل للالتهاب السحائي البكتيري

جدول تعريف بكتيريا Neisseria المعزولة من مزرعة النخاع الشوكي
Scheme for identification of Neisseria isolated from CSF culture



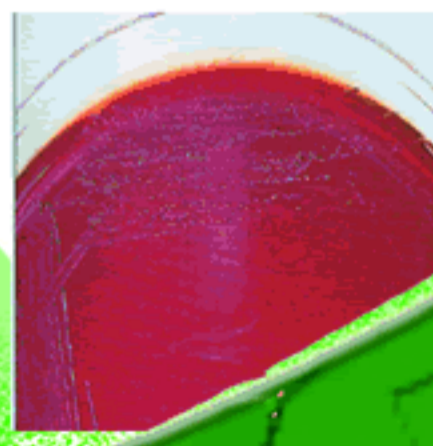
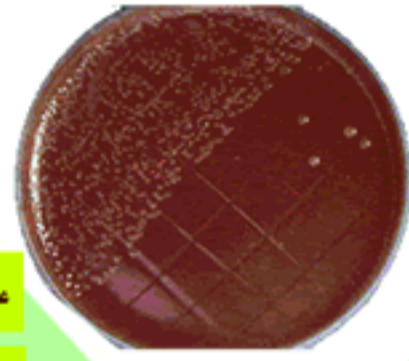
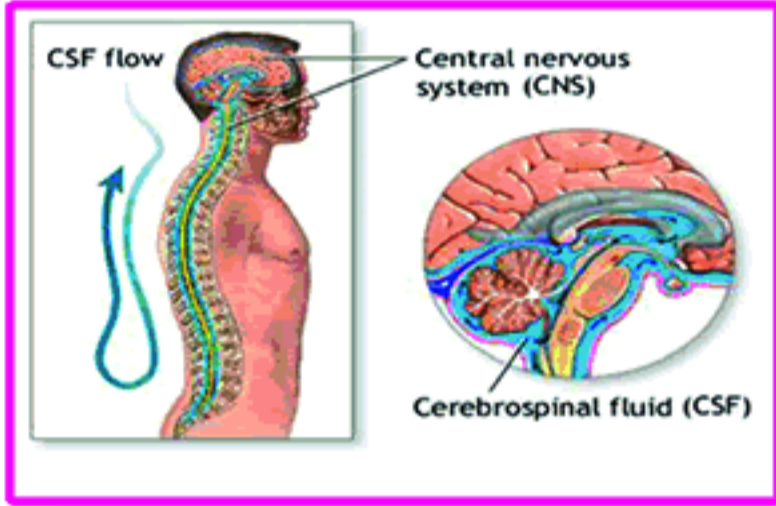
جدول تعريف بكتيريا Haemophilus المعزولة من مزرعة النخاع الشوكي
Scheme for identification of Haemophilus isolated from CSF culture



الجدول المبدئي لتعريف البكتيريا المعزولة من مزرعة النخاع الشوكي
Initial scheme for identification of bacteria isolated from CSF culture



جدول تعريف بكتيريا Streptococcus Species المعزولة من مزرعة النخاع الشوكي
Scheme for Identification of Streptococcus Species Isolated from CSF Culture



قسم الرصد والتقصي
بمكاتب الإدارة العامة - زليتن

هاتف : 051.4626162 - 051.4626022 - 051.4626202

صندوق بريد : 504 زليتن . 051.4626166 - 051.4626166 - بريد مصور : 051.4626065 - 051.4626061

الإدارة العامة :

طرابلس : هاتف : 0214800301 - 0214803231 - صندوق بريد 71171 طرابلس